

# IMAGERIE MÉDICALE

## OÙ NOUS TROUVER ?

Bâtiment **Médico-technique** : Rez-de-Chaussée

## CONTACTS

**085/27.27.31**

Ligne accessible toute la semaine de 8h à 17h.

**La prise de rendez-vous se fait par téléphone ou directement au guichet, du lundi au vendredi, de 8h à 17h.**

---

## INFORMATIONS

### **CHR DE HUY**

*L'HÔPITAL*

Rue des Trois Ponts 2

4500 Huy

085/27.21.11

### **EN LIGNE**

*SITE WEB*

[www.chrh.be](http://www.chrh.be)

*RÉSEAUX SOCIAUX*



Réf : 0570-270-0  
Edition : 03/06/2024

---

**BROCHURE À L'ATTENTION DU PATIENT**

# L'OED

**chr** Huy

## 1. QU'EST-CE QU'UNE OED ?

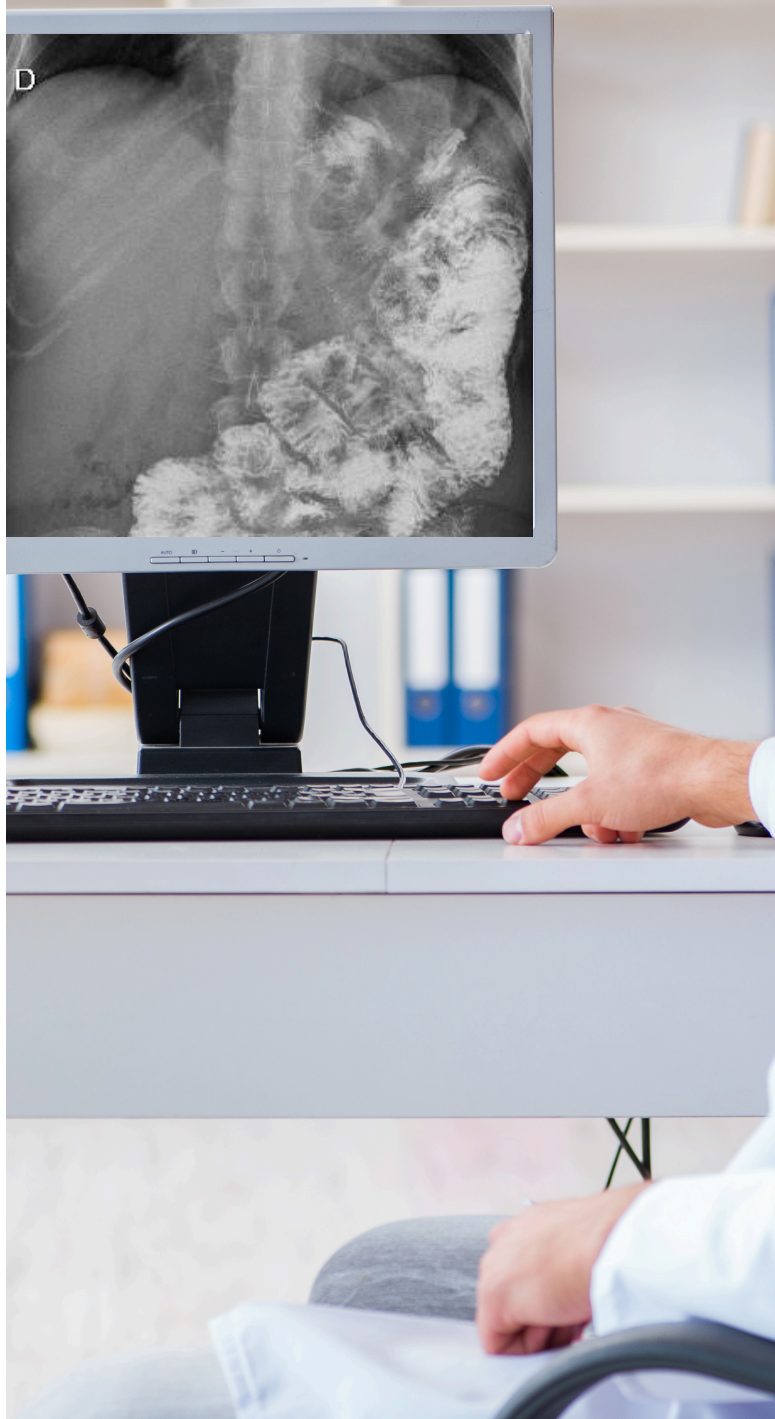
L'OED est un examen radiologique indolore, basé sur le principe des rayons X, et servant à opacifier et visualiser l'œsophage, l'estomac et le duodénum (la première partie de l'intestin grêle).

Pour ce faire, le radiologue a recours à un produit de contraste à base de baryte ou de gastrographine.

Une fois ingérée, la solution barytée progresse dans le tube digestif et rend visibles les différentes parois à étudier.

## 2. COMMENT VOUS PRÉPARER ?

La bonne exécution de cet examen nécessite que vous soyez à jeun de quatre heures.



## 3. COMMENT SE DÉROULE L'EXAMEN ?

Vous devez d'abord boire un produit liquide à base de baryte ou de gastrographine.

Plusieurs clichés sont ensuite réalisés à des moments différents, pendant que le contraste descend le long du tube digestif.

Lors de la prise des clichés, vous devez rester immobile et bloquer votre respiration.

## 3. APRÈS L'EXAMEN

Vous pouvez manger et boire normalement. L'examen n'est aucunement invalidant.

Certains produits peuvent toutefois provoquer des diarrhées ou une constipation de courte durée.

Il est conseillé de boire beaucoup d'eau durant les trois jours qui suivent l'OED pour éliminer le produit baryté et éviter tout risque de constipation.