

## 5. COMPLICATIONS ÉVENTUELLES

- Après le retrait du cathéter veineux, il se peut qu'un petit hématome sans danger apparaisse ;
- Allergie non connue au produit de contraste iodé ;
- Extravasation (diffusion accidentelle du produit de contraste dans les tissus mous autour de la zone où le cathéter veineux a été positionné) qui est un cas très rare et pourrait entraîner un traitement local.

## 6. QUESTIONS FRÉQUENTES

**L'examen est-il douloureux ?** La mise en place du cathéter veineux est similaire à la piqure d'une prise de sang. Cependant, chacun réagit différemment à la douleur.

**Quels produits sont injectés dans la veine ?** Du produit de contraste iodé qui permet de mettre en évidence les vaisseaux du cœur, un dérivé nitré qui permet la dilation des artères pour faciliter l'analyse des images.

## IMAGERIE MÉDICALE

### OÙ NOUS TROUVER ?

Bâtiment **Médico-technique** : Rez-de-Chaussée

### CONTACTS

**085/27.27.31**

Ligne accessible toute la semaine de 8h à 17h.

**La prise de rendez-vous se fait par téléphone ou directement au guichet, du lundi au vendredi, de 8h à 17h.**

## INFORMATIONS

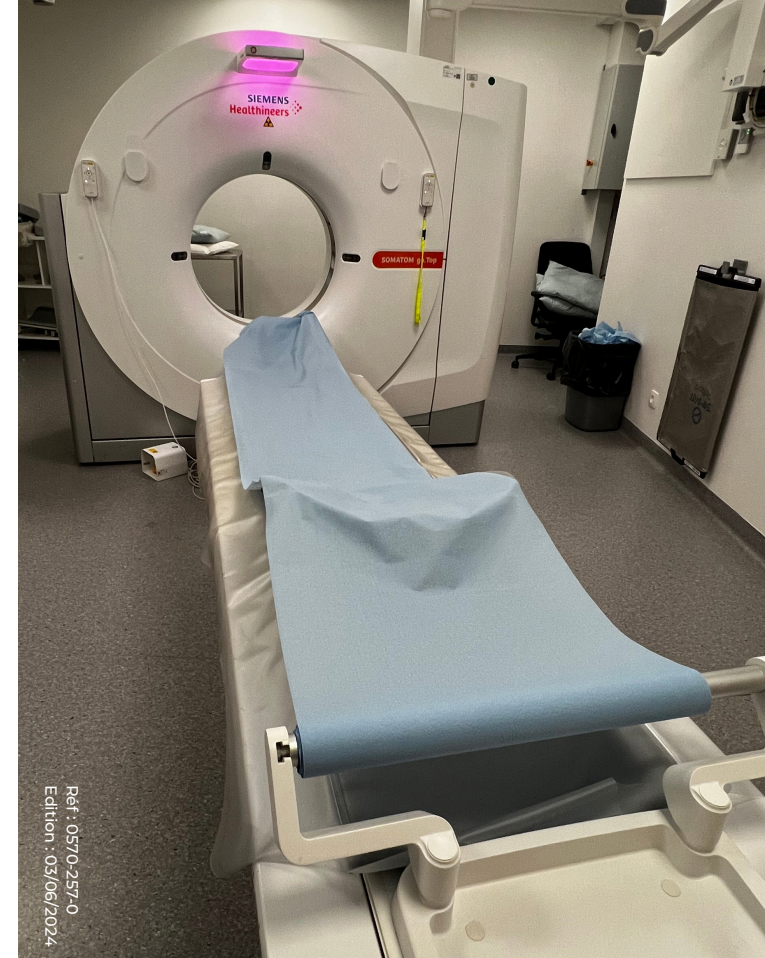
### **CHR DE HUY**

*L'HÔPITAL*  
Rue des Trois Ponts 2  
4500 Huy  
085/27.21.11

### **EN LIGNE**

*SITE WEB*  
[www.chrh.be](http://www.chrh.be)

*RÉSEAUX SOCIAUX*



Réf : 0570-257-0  
Edition : 03/06/2024

## BROCHURE À L'ATTENTION DU PATIENT

# COROSCANNER

ou scanner cardiaque

**chr** Huy

## 1. QU'EST-CE QU'UN SCANNER / UN CORONOSCANNER ?

Le **scanner** est une technique d'imagerie consistant à obtenir des images en 3D, sous forme de coupe, d'une région du corps. Il s'appuie sur un faisceau de rayons X dont l'absorption par les tissus est ensuite mesurée et traitée par ordinateur. Les images ainsi générées et "reconstruites" sont analysées par le médecin radiologue.

Durant l'examen, le patient est couché sur une table pendant qu'un tube tournant autour de lui enregistre une succession d'images à 360°.

Dans certains cas, suivant l'avis du médecin prescripteur et/ou du radiologue, l'injection d'un produit de contraste iodé par voie intraveineuse ou l'ingestion d'un produit opacifiant peuvent être nécessaires à la bonne réalisation de l'exploration par scanner.

Un **coroscaner, ou scanner cardiaque**, est un examen d'imagerie médicale qui utilise les rayons X pour acquérir des images en coupes fines du cœur et de ses artères. Il requiert l'injection d'un produit de contraste iodé pour opacifier les artères coronaires et permettre ainsi de visualiser leur lumière et leur paroi.

## 2. COMMENT SE DÉROULE L'EXAMEN ?

Un scanner coronaire dure entre 15 et 30 minutes. Comme pour la plupart des examens d'imagerie, le patient est invité à ôter ses bijoux et tout objet métallique, à se dévêtir et à enfiler une blouse d'hôpital. Ensuite, il s'allonge à plat dos sur une table d'examen sur laquelle il devra rester immobile le temps de l'examen.

### Il nécessite plusieurs actes préparatoires :

- La pose d'un cathéter sur une veine pour administrer le produit de contraste ;
- L'administration d'un dérivé nitré pour dilater les artères du cœur ;
- L'administration d'un bêtabloquant de courte durée d'action (médicament capable de ralentir le cœur), afin de s'assurer que le rythme cardiaque reste compris entre 50 et 60 battements par minute ;
- La pose d'électrodes sur le thorax du patient, afin d'enregistrer un électrocardiogramme en continu et de s'assurer ainsi que le rythme cardiaque n'accélère pas ;
- Des essais d'apnée sont généralement réalisés pour s'assurer que le patient est capable de retenir sa respiration pendant 7 à 15 secondes, lorsque cela lui sera demandé.

Le scanner coronaire est totalement indolore. Seule l'injection du produit de contraste, lorsqu'elle est nécessaire, peut s'avérer légèrement désagréable chez les personnes sensibles. Le produit de contraste à base d'iode procure, chez certains patients, une étrange sensation de chaleur diffuse dans tout le corps (plus importante au niveau du pelvis) et engendre parfois un goût métallique. Quant à la mise en place du cathéter veineux, elle est similaire à la piqûre d'une prise de sang.

Les personnes claustrophobes peuvent être mal à l'aise dans le tube à rayons X du coroscaner, Si c'est le cas, n'hésitez à en parler au médecin et au technologue.

## 3. CONTRE-INDICATIONS

- Allergie au produit de contraste iodé ;
- Grossesse ;
- Insuffisance rénale sévère ;
- Intolérance aux bêtabloquants.

## 4. APRÈS L'EXAMEN

Il est conseillé de boire de l'eau en grande quantité, afin d'éliminer le produit de contraste.