

## 7. QUESTIONS FRÉQUENTES

**L'examen est-il douloureux ?** La piqure est similaire à la piqure d'une prise de sang. Cependant, chacun réagit différemment à la douleur.

**Puis-je reprendre mon véhicule après l'examen ?** Vous pouvez trouver plus confortable d'être accompagné(e) d'une personne qui peut conduire à votre place, cependant, rien ne vous empêche de reprendre vous-même votre véhicule.

**Puis-je faire du sport après l'examen ?** Il n'est pas recommandé de faire du sport le jour de l'infiltration cervicale. Il faut éviter de trop grands mouvements. Le jour d'après, vous pouvez recommencer une activité physique.

**Combien de temps dure l'examen ?** L'infiltration cervicale dure plus ou moins 20 minutes en prenant en compte du temps d'installation, de préparation et l'injection médicamenteuse.

## IMAGERIE MÉDICALE

### OÙ NOUS TROUVER ?

Bâtiment **Médico-technique** : Rez-de-Chaussée

### CONTACTS

**085/27.27.31**

Ligne accessible toute la semaine de 8h à 17h.

**La prise de rendez-vous se fait par téléphone ou directement au guichet, du lundi au vendredi, de 8h à 17h.**

## INFORMATIONS

### **CHR DE HUY**

*L'HÔPITAL*

Rue des Trois Ponts 2

4500 Huy

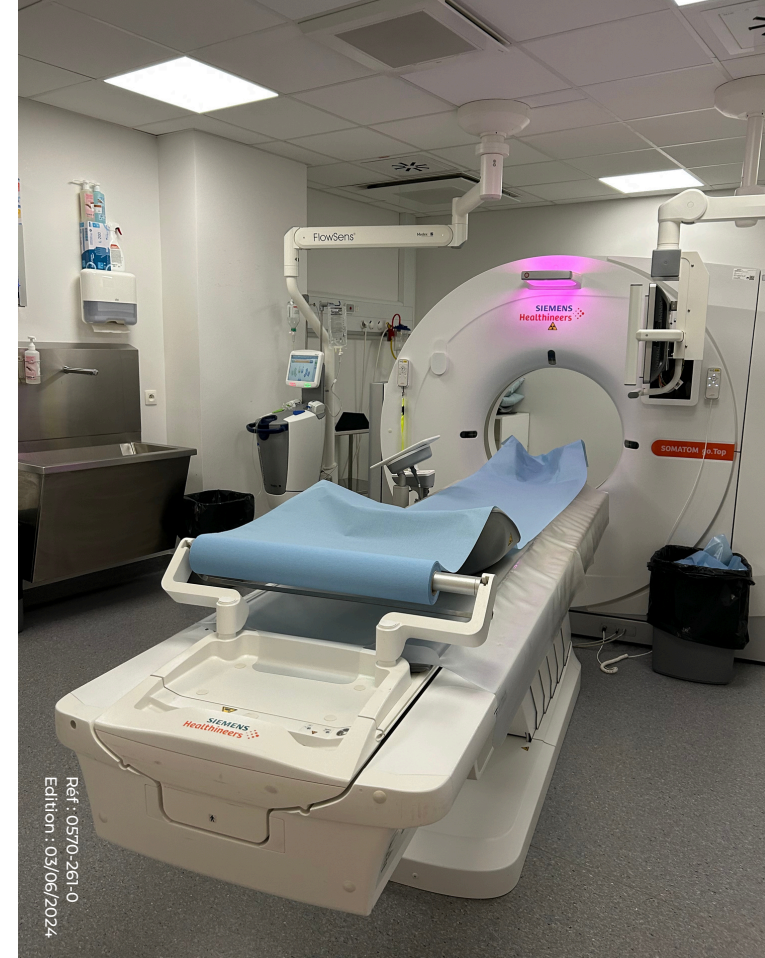
085/27.21.11

### **EN LIGNE**

*SITE WEB*

[www.chrh.be](http://www.chrh.be)

*RÉSEAUX SOCIAUX*



Ref : 0570-261-0  
Edition : 03/06/2024

**BROCHURE À L'ATTENTION DU PATIENT**

**L'INFILTRATION  
CERVICALE SOUS  
SCANNER**

**chr** Huy

## 1. QU'EST-CE QU'UN SCANNER / UNE INFILTRATION CERVICALE SOUS SCANNER ?

Le **scanner** est une technique d'imagerie consistant à obtenir des images en 3D, sous forme de coupe, d'une région du corps. Il s'appuie sur un faisceau de rayons X dont l'absorption par les tissus est ensuite mesurée et traitée par ordinateur. Les images ainsi générées et "reconstruites" sont analysées par le médecin radiologue.

Les **infiltrations de colonne cervical** s'appliquent aux affections de la colonne cervicale : radiculalgies, cervicalgies, arthrose ...

L'infiltration cervicale consiste à injecter un principe actif dans la zone affectée, afin d'en atténuer les douleurs.

Le contrôle par scanner, effectué en temps réel, offre un maximum de sécurité et de précision lors de l'exécution de cet acte interventionnel.

## 2. COMMENT VOUS PRÉPARER ?

Avant les infiltrations cervicales, une consultation doit être programmée pour permettre au radiologue de prendre connaissance de votre dossier, de vous expliquer le déroulement de l'examen et s'assurer que vous ne présentez aucune contre-indications.

Il vous est conseillé d'être accompagné(e) le jour de l'examen.

Avant l'examen, vous devrez impérativement nous rendre le **document de consentement libre & éclairé** complété et signé que vous aurez reçu lors de la consultation.

## 3. CONTRE-INDICATIONS

- Allergie à l'iode ;
- Infections cutanées ;
- Troubles importants de la coagulation, comme l'hémophilie ;
- Grossesse.

## 4. COMPLICATIONS ÉVENTUELLES

- Douleurs minimales ;
- Exceptionnellement, une infection (rougeur, gonflement, chaleur, douleurs, ...) ;
- Après le retrait du cathéter veineux, il se peut qu'un petit hématome sans danger apparaisse ;
- Allergie non connue au produit de contraste iodé ;
- Extravasation (diffusion accidentelle du produit de contraste dans les tissus mous autour de la zone où le cathéter veineux a été positionné) qui est un cas très rare et pourrait entraîner un traitement local.

## 5. COMMENT SE DÉROULE L'EXAMEN ?

Le radiologue consulte au préalable vos examens précédents afin de déterminer la zone à traiter.

Un scanner de repérage précède l'exécution de l'infiltration. Cette dernière est réalisée sous mesures d'asepsie strictes. Vous êtes installé(e) sur la table du scanner dans une position adaptée à l'acte et doit suivre scrupuleusement les recommandations du médecin et des technologues. Le scanner permet de contrôler en temps réel le guidage de l'aiguille.

Une faible quantité d'iode peut être injectée afin de s'assurer de la bonne position de l'aiguille. L'examen est généralement indolore, mais peut occasionner une gêne locale au site d'injection.

## 6. APRÈS L'EXAMEN

Une majoration des douleurs est possible dans un premier temps.

Il est conseillé d'observer un repos 24 à 48 heures après l'infiltration pour une efficacité optimale.

L'effet bénéfique maximal a généralement lieu entre 3 et 7 jours après l'infiltration. De par la nature de l'examen, le résultat n'est en revanche pas constant.