

7. RÉSULTATS

Le sénologue vous informera des résultats des examens directement après leur réalisation.

Il vous indiquera si d'éventuels examens complémentaires sont à envisager.

IMAGERIE MÉDICALE

OÙ NOUS TROUVER ?

SITE DU MONT FALISE

Chaussée de Waremmé 139,
4500 Huy

CONTACTS

085/27.27.31

Ligne accessible toute la semaine de 8h à 17h.

**La prise de rendez-vous se fait par
téléphone ou directement au guichet, du
lundi au vendredi, de 8h à 17h.**

INFORMATIONS

CHR DE HUY

L'HÔPITAL

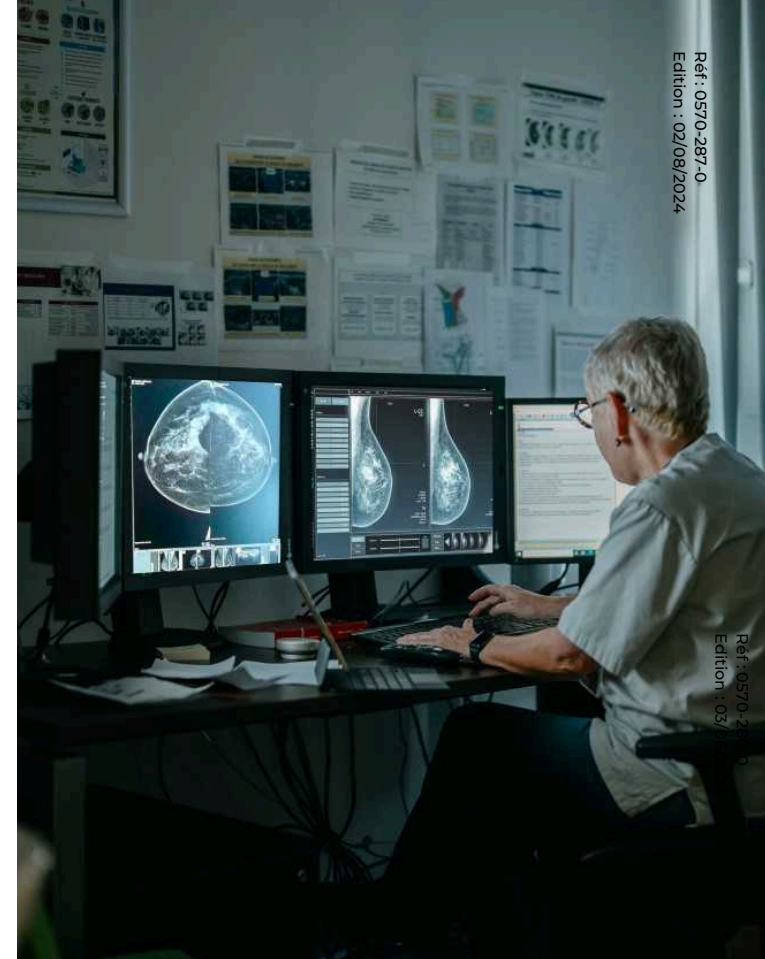
Rue des Trois Ponts 2
4500 Huy
085/27.21.11

EN LIGNE

SITE WEB

www.chrh.be

RÉSEAUX SOCIAUX



BROCHURE À L'ATTENTION DU PATIENT

BILAN SÉNOLOGIQUE - MAMMOGRAPHIE

1. QU'EST-CE QU'UN BILAN SÉNOLOGIQUE ?

Le bilan sénologique est habituellement constitué d'un examen clinique et d'une mammographie, éventuellement couplés à une échographie. Ces examens sont réalisés dans l'objectif de diagnostiquer un éventuel problème au(x) sein(s).

2. DURÉE DE L'EXAMEN

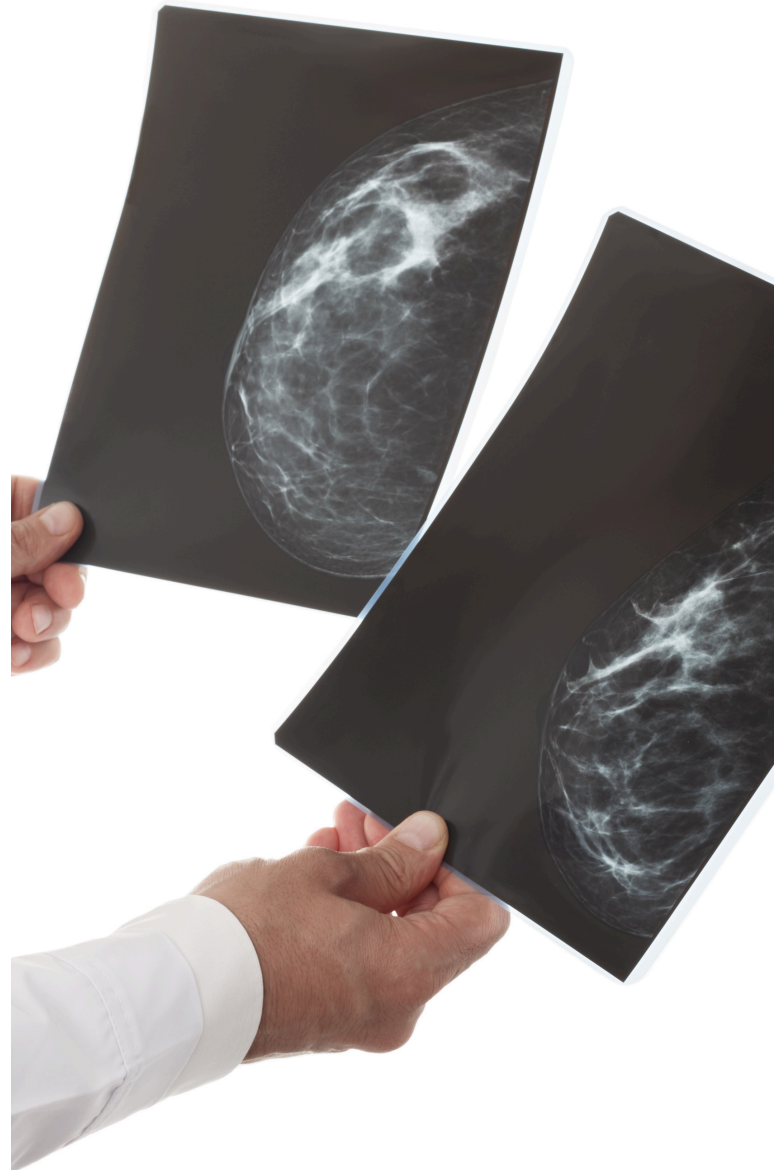
L'examen dure une quinzaine de minutes.

3. PRÉCAUTIONS OU CONTRE-INDICATIONS

Le bilan sénologique n'est pas indiquée en cas de grossesse.

4. COMMENT VOUS PRÉPARER ?

Aucune préparation n'est requise.



5. QUELS DOCUMENTS APPORTER ?

L'examen ne peut être réalisé que sur présentation d'une **prescription médicale**.

Si vous possédez des documents de votre mutuelle relatifs à la prise en charge de votre bilan sénologique, ouvrant par exemple des droits à des remboursements spécifiques, nous vous prions d'en informer la technicienne qui réalisera l'examen.

6. COMMENT SE DÉROULE L'EXAMEN ?

Le bilan sénologique est réalisé dans le cadre d'un dépistage ou suite à la découverte d'une anomalie clinique. Il est généralement constitué d'une mammographie (une radio des seins), réalisée par une technicienne, et d'un examen clinique suivi d'une échographie (une exploration par ultrasons), tous deux effectués par le médecin sénologue.

La mammographie peut occasionner un certain inconfort, voire des douleurs (la plupart du temps légères), dues à la compression du sein, indispensable à la qualité de l'examen.